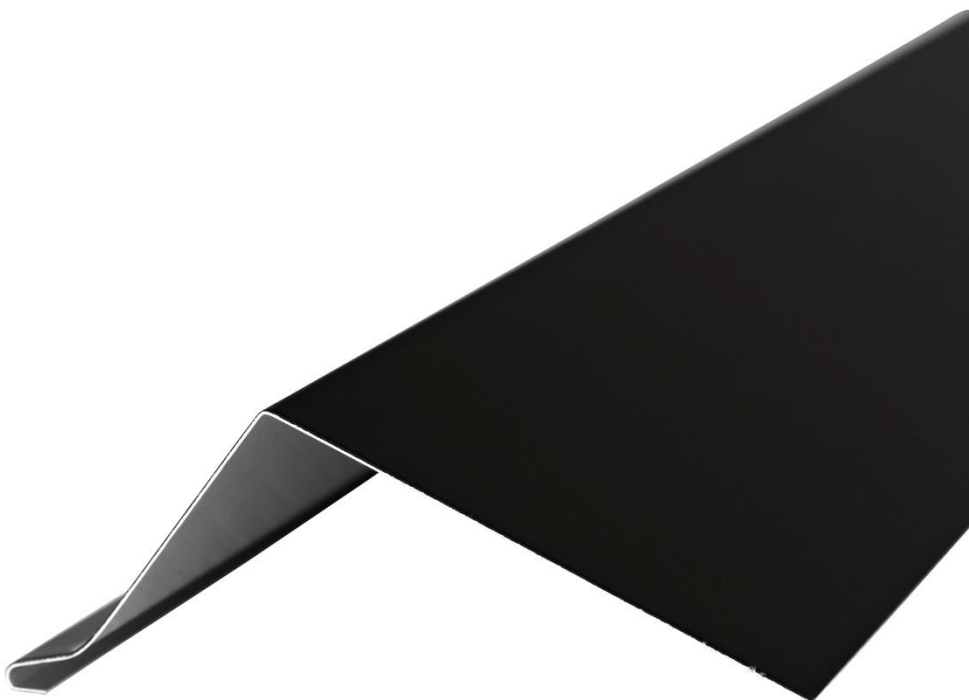


ROOFERS CHOICE

JUAL TAGFOD

1 LAG TAGPAP



MONTAGEVEJLEDNING

MONTAGEVEJLEDNING - JUAL TAGFOD

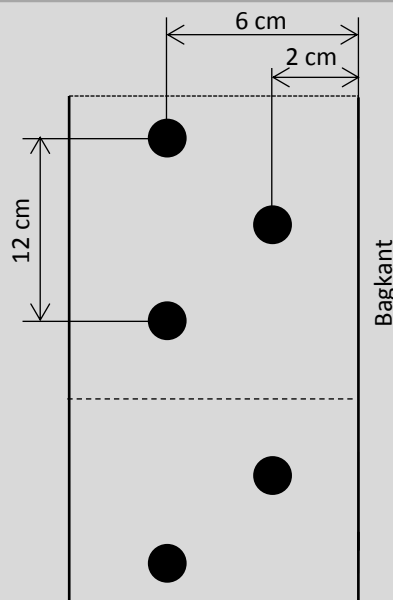


- 1 LAG TAGPAP

1. Kontroller at tagfoden er intakt ved modtagelse.
2. Underlaget skal være rent og tørt.
3. Udmål placering til tagfoden. Fordel profilerne jævnt på udmålingsarealet.
4. Tagfoden sømmes/skrues fast (jf. figur 1).
5. JUAL anbefaler at underpap påsvejses cirka halv ind over tagfodens flange, så alle søm/skruer er dækket (jf. figur 2 + figur 3). Dette for at sikre imod fugtdannelse og for at beskytte overpap imod eventuelle skader fra søm/skruer og fra tagfoden selv.
6. Overpap påsvejses helt ud til forkanten på tagfoden
7. JUAL tagfoden er nu færdigmonteret.

OBS

- Monter altid underpap under tagfoden for at undgå fugtdannelse i underlaget. Tagpappet skal have et udhæng som dækker indersiden af spejlet på tagfoden (se figur 2 + figur 3).
- Flangen krydssømmes/krydsskrues jf. figur 1:
 - 12 cm afstand mellem søm/skruer.
 - Hhv. 2 cm og 6 cm fra bagkant.
- Monter profilerne med mulighed for udvidelse imellem samlingerne (se figur 4):
 - Blankt aluminium: 2-3 mm afstand ved hjørneklippet.
 - Sort aluminium: 3-4 mm afstand ved hjørneklippet.

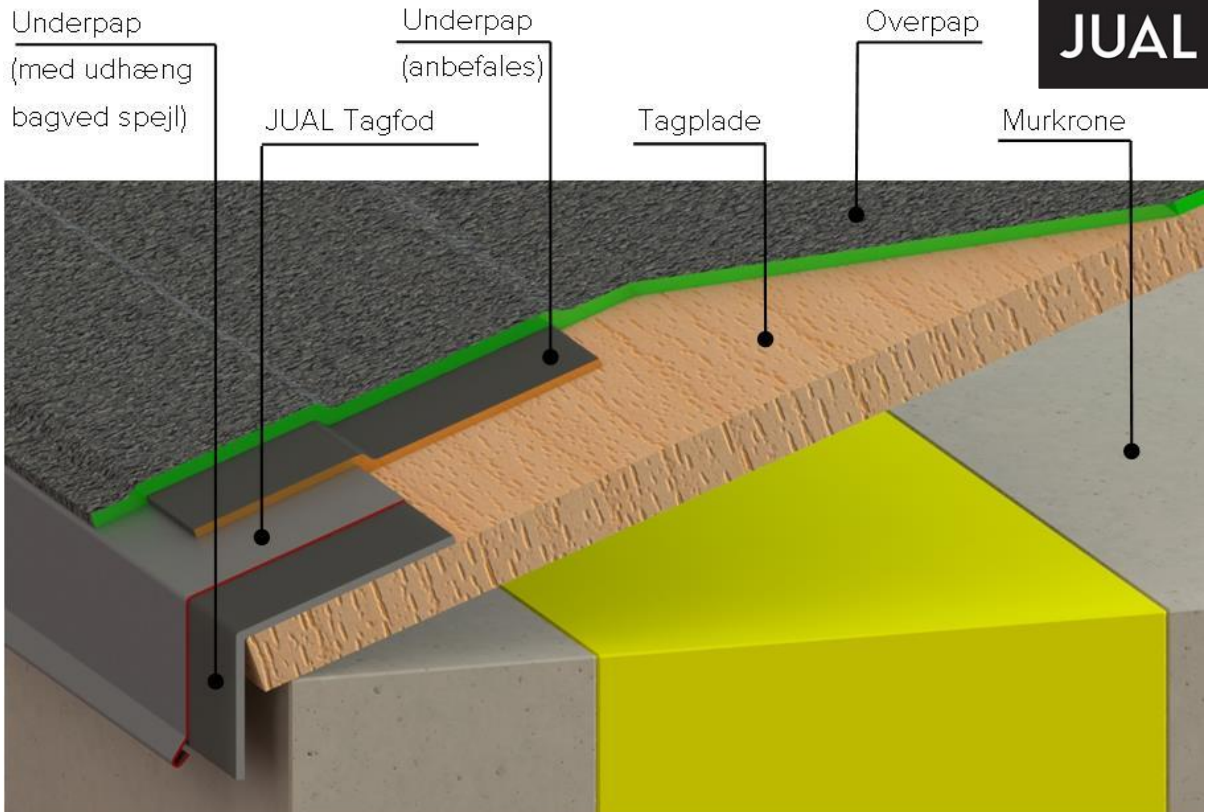


VIGTIGT – VED MULIGHED FOR KRAFTIG VINDBELASTNING

- Flange kan dobbelt-sømmes/-skrues.

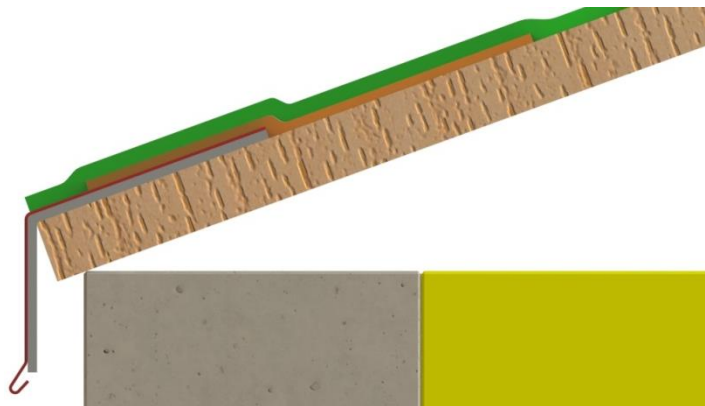


JUAL

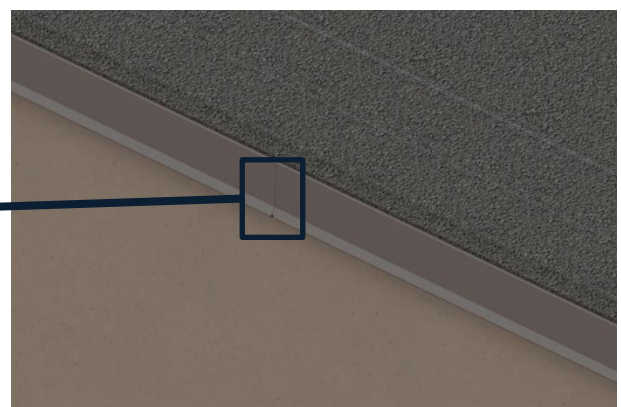
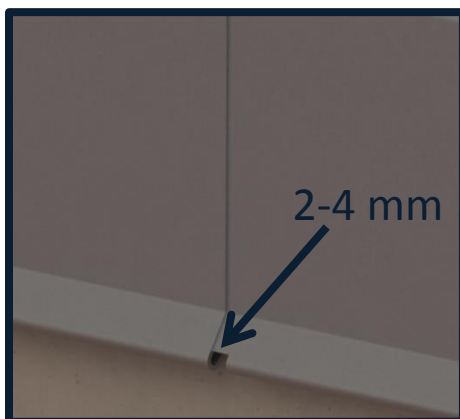


JUAL Tagfod monteret med 1 lag tagpap

Figur 2



Figur 3



Figur 4