

FORBINDELSESELEMENTER

JUAL forbindelselementer muliggør en enkel og sikker fastgørelse af monteringsprofiler til solkonsoller. Mulighed for levering af projektspecifikke forbindelselementer på forespørgsel.

Type	Varenummer
JUAL Konsolsamling Ø 90 mm	(220055)
JUAL Konsolsamling M12-socket	(220056)
JUAL Konsolsamling M12-rod	(220057)
JUAL Konsolsamling 40 mm	(220058)
JUAL Konsolsamling 60 mm	(220059)



KABELGENNEMFØRINGER OG KRYMPEINDDÆKNINGER

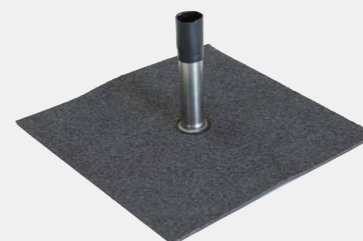
JUAL Kabelgennemføring og Krympeinddækninger er konstrueret til en effektiv og sikker installation af kabler, der føres gennem tagets membran.

Type	[mm]	Varenummer
JUAL Kabelgennemføring Ø50 (bitumen-SBS)	500 x 500	(220054SBS)
JUAL Kabelgennemføring Ø50 (bitumen-SBS-Top)	500 x 500	(220054SBS-Top)
JUAL Kabelgennemføring Ø50 (bitumen-APP)	500 x 500	(220054APP)

Type	[mm]	Varenummer
JUAL Krympeinddækning (m.tagpapflange-SBS)	Ø 27-10 mm	(71027/10SBS)
JUAL Krympeinddækning (m.tagpapflange-SBS)	Ø 45-16 mm	(71045/16SBS)
JUAL Krympeinddækning (m.tagpapflange-SBS)	Ø 75-10 mm	(71075/25SBS)
JUAL Krympeinddækning (m.tagpapflange-SBS)	Ø 100-34 mm	(71100/34SBS)
JUAL Krympeinddækning (m.tagpapflange-SBS)	Ø 100-34 mm	(71150/50SBS)

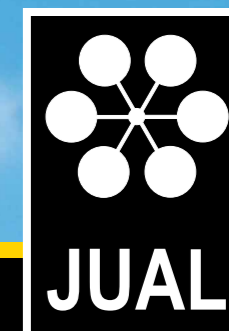
Type	[mm]	Varenummer
JUAL Krympeinddækning (m.tagpapflange-Derbi)	Ø 27-10 mm	(71027/10Derbi)
JUAL Krympeinddækning (m.tagpapflange-Derbi)	Ø 45-16 mm	(71045/16Derbi)
JUAL Krympeinddækning (m.tagpapflange-Derbi)	Ø 75-10 mm	(71075/25Derbi)
JUAL Krympeinddækning (m.tagpapflange-Derbi)	Ø 100-34 mm	(71100/34Derbi)
JUAL Krympeinddækning (m.tagpapflange-Derbi)	Ø 100-34 mm	(71150/50Derbi)

Type	[mm]	Varenummer
JUAL Krympeinddækning (m.tagpapflange)	Ø 27-10 mm	(71027/10)
JUAL Krympeinddækning (m.tagpapflange)	Ø 45-16 mm	(71045/16)
JUAL Krympeinddækning (m.tagpapflange)	Ø 75-10 mm	(71075/25)
JUAL Krympeinddækning (m.tagpapflange)	Ø 100-34 mm	(71100/34)
JUAL Krympeinddækning (m.tagpapflange)	Ø 100-34 mm	(71150/50)



Perfekt forbindelse mellem solpaneler og tag

JUAL tagkonsoller er den perfekte løsning, når det gælder montering af solpaneler på flade tage. Særligt vindbelastninger har ofte været en udfordring ved denne type installationer og har givet problemer med en sikker fastgørelse på taget. Skete fastgørelsen gennem tagmembranen, resulterede det ofte i utætheder i taget.



JUAL INHOUSE GRAFK - DK - OKTOBER 2011.



JUAL er medlem af FN's Global Compact, hvor virksomheder opfordres til at støtte op om et sæt grundlæggende værdier inden for menneskerettigheder, arbejdstagerrettigheder, miljø og antikorrupsion.

JUAL er leverandør af professionelt tilbehør til tage, som for eksempel byggeprofiler, afvanding og ventilation. Vi er stolte af at kunne præsentere et produktprogram bestående af de mest sikre og effektive installationer af solkonsoller på flade tage - baseret på vores unikke kompetencer, når installationer skal føres igennem tagmembraner.

JUAL A/S
 Industrivej 14
 DK-7130 Juelsminde
 Tlf. +45 76 83 11 33
 Fax +45 75 69 37 37
 www.jual.dk

JUAL præsenterer en helt ny patenteret løsning

Ved hjælp af JUAL tagkonsoller er det nu muligt af fastgøre solpaneler systematisk, effektivt og sikkert – uden problemer med hverken vind eller vand. Produktet kan anvendes til både ståltrapeztage og betontage, og er lige velegnet til både nybyggeri og til eksisterende byggeri.



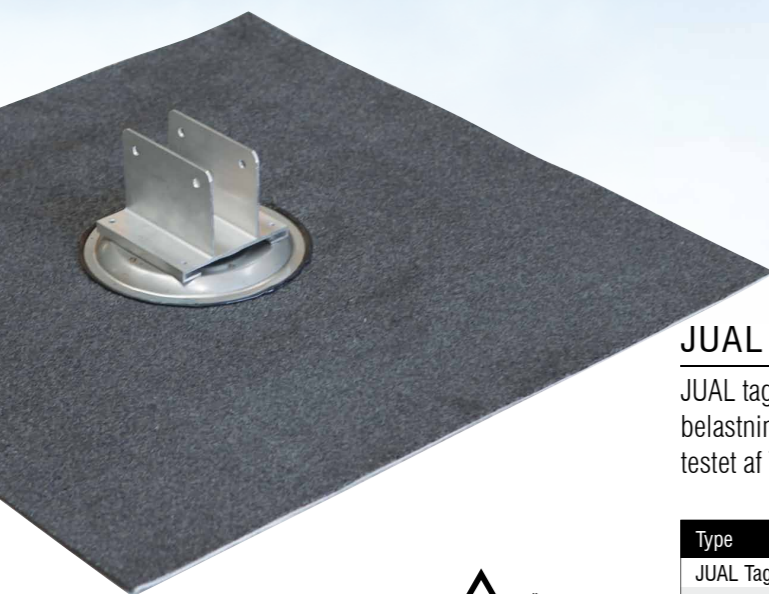
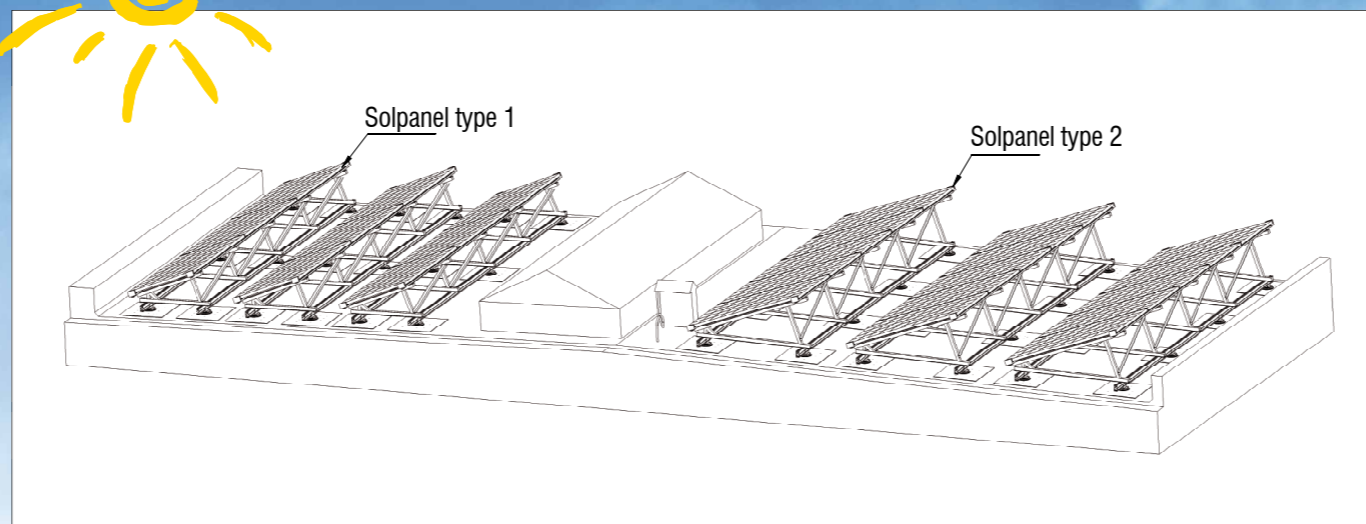
Perfekt forbindelse mellem solpaneler og tag

TRAPEZTAG

Solpaneler på flade tagkonstruktioner med trapeztag som det bærende element, monteres med JUAL tagkonsol trapez.

Konsollen monteres ved, at den føres gennem tagmembranen og isoleringen og direkte ind i bygningens bærende element. Konsollen fastgøres ved hjælp af standard teleskopskruer i den øverste del af ståltrapeztaget. Derefter svejses den integrerede tagmembran fast på tagets membran for at få en helt vandtæt installation.

Membranen kan bestå af en bitumenmembran eller en syntetisk membran. Konsollens styrke er baseret på flangens unikke og patenterede sandwichkonstruktion.



JUAL TAGKONSOL TRAPEZ

JUAL tagkonsol Trapez er konstrueret og testet til at kunne klare en lodret belastning på 240 kg på tagets overflade. Produktet er patenteret, og er testet af TÜV Rheinland.

Type	[mm]	Varenummer
JUAL Tagkonsol Trapez (bitumen-SBS)	600x600	220050SBS
JUAL Tagkonsol Trapez (bitumen-SBS Top)	600x600	220050SBS-Top
JUAL Tagkonsol Trapez (bitumen-APP)	600x600	220050APP



MONTAGE



1. Anbring den første konsol i hjørnet af solpanelgitteret. Placér den vandrette profil i fikseringspunktet og den anden konsol i den anden ende af den vandrette profil. Kontrollér, at konstruktionen er vandret og justér eventuelt.



2. Fastgør den første konsol ved hjælp af teleskopskruer. Det er muligt at fastgøre flangen i flere huller for at sikre direkte montering i den øverste del af ståltrapeztaget. De efterfølgende konsoller placeres og fastgøres på tilsvarende måde.



3. Svejs den integrerede bitumenmembran eller syntetiske membran fast på tagmembranen. Installationen er nu sikker og vandtæt i hele tagets levetid.

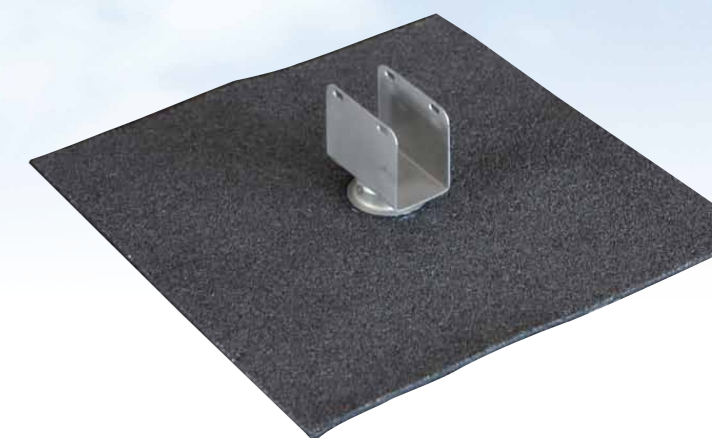
BETONTAG

Brug JUAL tagkonsol til montering af solpaneler på betontage med tagmembran.

En gevindstang fastgøres igennem isoleringslaget direkte i betonkonstruktionen i det lastbærende element, hvorefter konsollen fastgøres med JUAL's patenterede kliksystem. Herved sikres en systematisk, effektiv og sikker installation med en bæreevne på mere end 1000 kg.

Derefter svejses den integrerede tagmembran sikkert fast på tagets membran for at sikre en fuldstændig vandtæt installation.

Membranen kan enten bestå af en bitumenmembran eller en syntetisk membran.



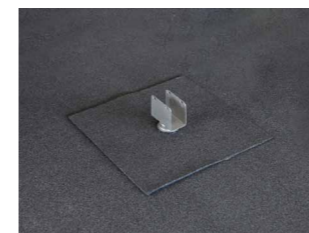
JUAL TAGKONSOL

JUAL tagkonsol er konstrueret og testet til at kunne klare en lodret belastning på 1.000 kg på tagets overflade. Produktet er patenteret, og er testet af TÜV Rheinland.

Type	[mm]	Varenummer
JUAL Tagkonsol (bitumen-SBS)	370x370	220060SBS
JUAL Tagkonsol (bitumen-SBS Top)	370x370	220060SBS-Top
JUAL Tagkonsol (bitumen-APP)	370x370	220060APP



MONTAGE



1. Bor et hul i isoleringen og ind i betontaget. En gevindstang (M20) fastgøres ved brug af standard betonkemi. Monter JUAL teleskopadaptoeenheden, JUAL Telescopic Adaptor Unit™, på gevindstangen. Klik konsollen fast på JUAL Telescopic Adaptor Unit™.



2. Tilpas derefter konsollen med tagmembranen ved hjælp af et nivelleringsværktøj. Svejs den integrerede membran fast på bitumenmembranen eller den syntetiske membran. Installationen er nu sikker og vandtæt i hele tagets levetid.

